

SILAT



**GEOSEMINAIRE**  
2019

# IGN-Perspectives sur les données

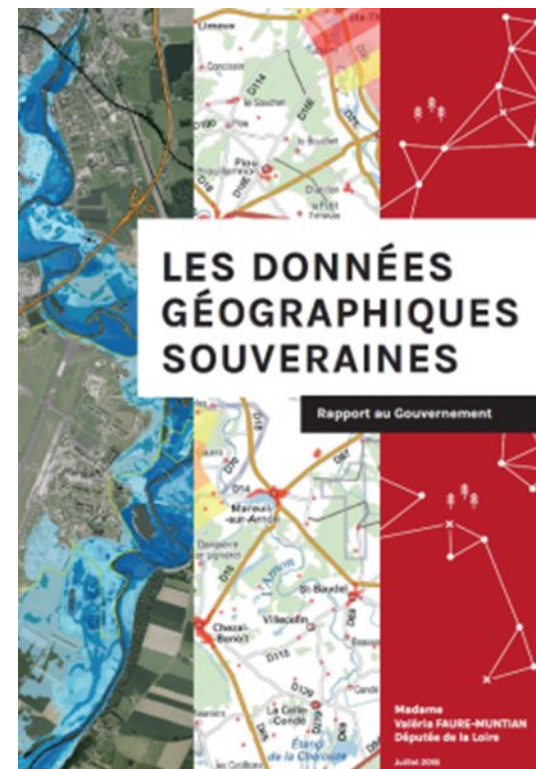
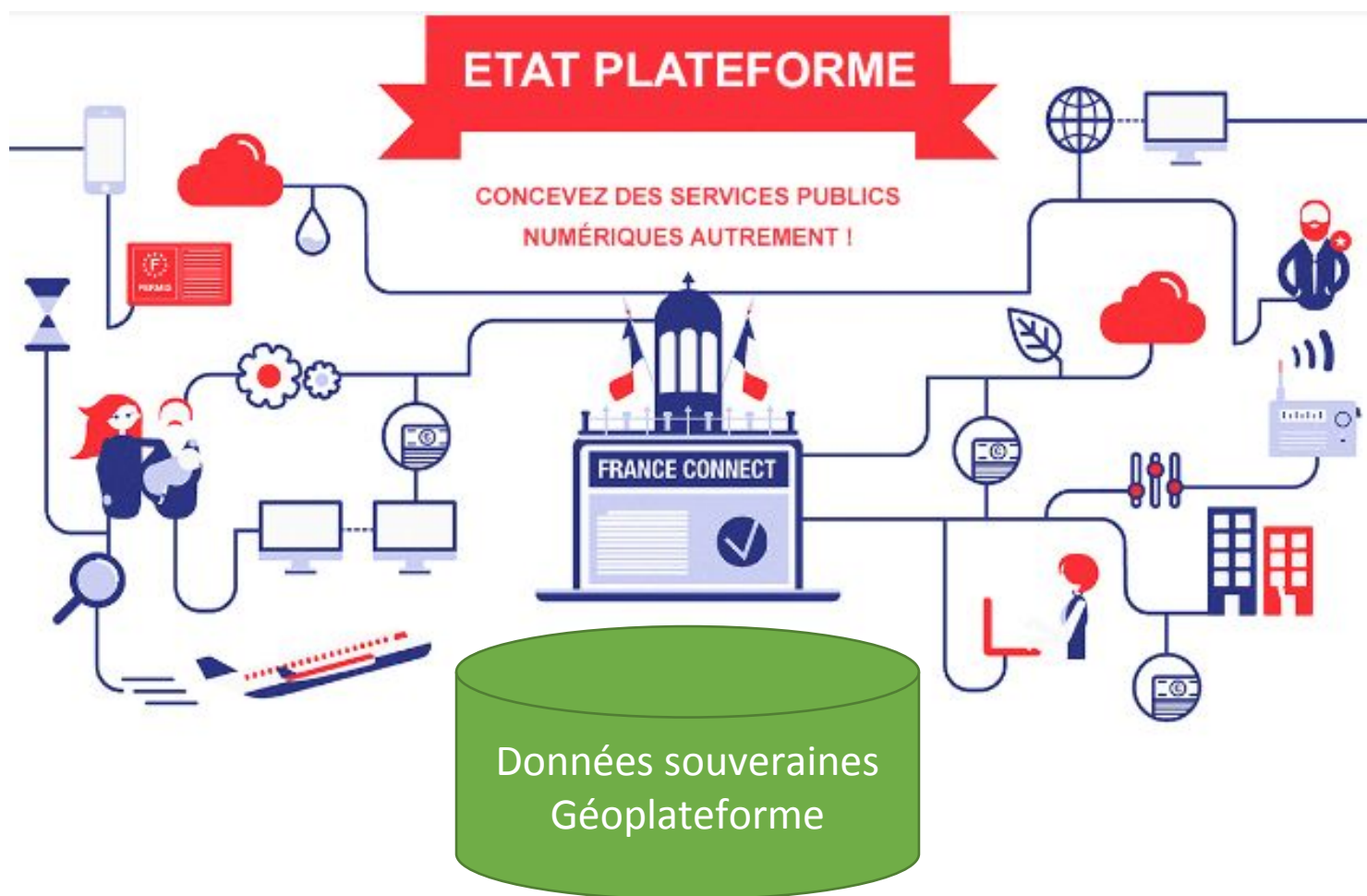
Philippe Abadie

Délégué régional Occitanie - IGN

[Philippe.abadie@ign.fr](mailto:Philippe.abadie@ign.fr)

15 Mars 2019

## CONTEXTE NATIONAL





## DÉFINIR LA DONNÉE GÉOGRAPHIQUE

- Donnée souveraine:
  - support direct aux décisions de la puissance publique (Etat, Collectivités et Privés en charge d'une MSP)
    - Permet l'application des politiques publiques;
  - Elle répond aux questions d'indépendance, d'autorité et de légitimité;
  - faisant autorité naturellement par : exhaustivité, fiabilité, documentation et précision;
  - Peut être une donnée de référence (ex: BAN, RPCU) ou pas (ex: données produites pour les Armées).
- VS Donnée de référence:
  - Utilisée par le plus grand nombre, elle peut être souveraine mais pas obligatoirement.
- VS Donnée Inspire:
  - Les données Inspire sont en majorité souveraines.



## PRODUCTION DE LA DONNÉE SOUVERAINE

- Améliorer la coordination au sein de l'Etat:
  - IGN produit des données « socle » (RGE);
  - Multiplicité des producteurs de données « métier »: à recenser!
  - Coopération embryonnaire à généraliser:
    - Ex: amélioration du RPG, Geosocle pour les Armées;
    - Ex: Base des PK PR (Points Routiers) et VLA (Vitesse Limite Autorisée) pour la DSCR (Intérieur).
- Coopération avec CT et Privés en charge d'une MSP via des projets:
  - Socle+++ : Modèle numérique tridimensionnel (Maquette 3D, aménagement, risques...);
  - Coordonner les différentes PVA: PVA PAC, ortho hiver, PVA PCRS,...; s'interroger sur le territoire à couvrir (urbain / rural);
  - Véhicule autonome ;
  - Jeux olympiques et paralympiques.

*Mise en commun de données pour construire des services*



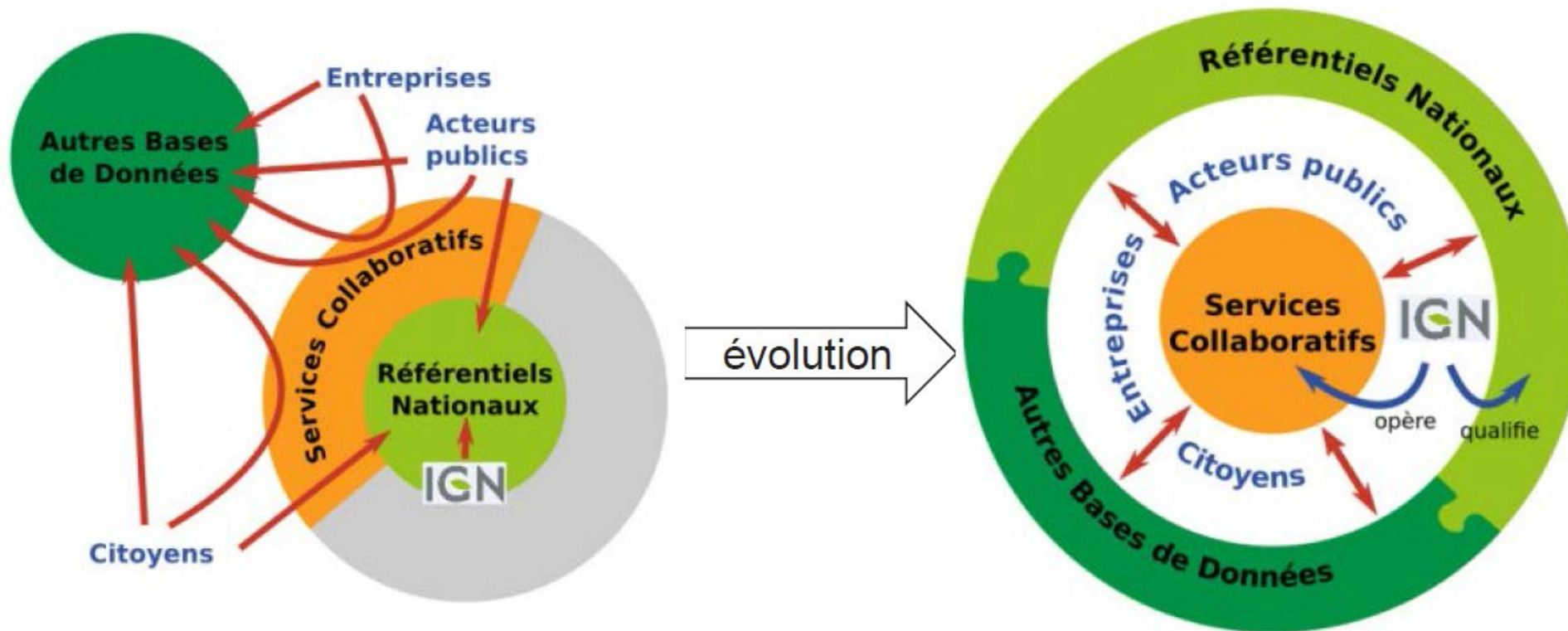
## PRODUCTION DE LA DONNÉE SOUVERAINE

- Rôle de l'IGN:

- Recentrage sur les données socle: géodésie, ortho-images, MNT, inventaire forestier;
- Référentiels liés à des politiques publiques: RPG pour les aides à la PAC, RPCU (politique foncière fiscale), BD TOPAGE (politique de l'eau);
- Pilotage et déploiement du PCRS;
- Agrégation / certification;
- Développer la production collaborative;
- Accompagnement des producteurs /utilisateurs;
- Diffusion...



## CO-PRODUIRE DES DONNÉES



*Mettre le collaboratif au cœur du système et maîtriser la qualité des référentiels*



## CO-PRODUIRE DES DONNÉES

- Poursuivre les démarches collaboratives ci-dessous :
  - BD Topage, BD Incendies Feux de forêts, BD PR (points routiers), PDIPR...
  - Base Adresse Nationale
  - Portails thématiques: IGNrando', Géoportail de l'urbanisme, guichets métiers...
  
- Activer ou relancer les projets suivants :
  - ERP, adresses INSEE, bocages, dessertes forestières,
  - Portail dessertes forestières, mise à jour BD Forêt, OCS nationale...



## FOCUS PLAN DE CORPS DE RUE SIMPLIFIÉ (PCRS)

### • Pourquoi?

- Arrêté DT/DICT;
- Géoréférencer les réseaux sensibles et Fond de plan de classe A (PCRS);
- Horizon: 2026.

### • Quel PCRS?

- PCRS raster (moindre coût) sur l'ensemble du territoire;
- PCRS vecteur sur les « zones à enjeux » (mobile mapping..).

### • Comment?

- Eventuellement une PVA IGN 5cm précision 10 cm (ou opérée par un privé);
- Mutualisation entre IGN, Collectivités et opérateurs de réseaux;
- Convention entre acteurs publics;
- Diffusion open data.





# IGN-Perspectives sur les données

## DIFFUSER LA DONNÉE SOUVERAINE/LA GÉOPLATEFORME

Lauréat du 2<sup>ème</sup> appel  
à projets FTAP 2018

### LA GÉOPLATEFORME

Projet soutenu  
par 18 partenaires

l'information géographique **partagée**  
au service de la décision **publique**  
pour développer les **nouveaux usages** des géodata

#### Données et traitements



**Fiabilité, interopérabilité,  
pérennité**

des données **souveraines**  
et certifiées pour l'utilisateur final

#### Écosystème collaboratif



**Gouvernance ouverte  
Coproduction de données  
et de services**

des données actualisées  
directement par leurs producteurs

#### Accélérateur d'innovations



**3D, IA, véhicules autonomes...  
de la recherche à  
l'opérationnel**

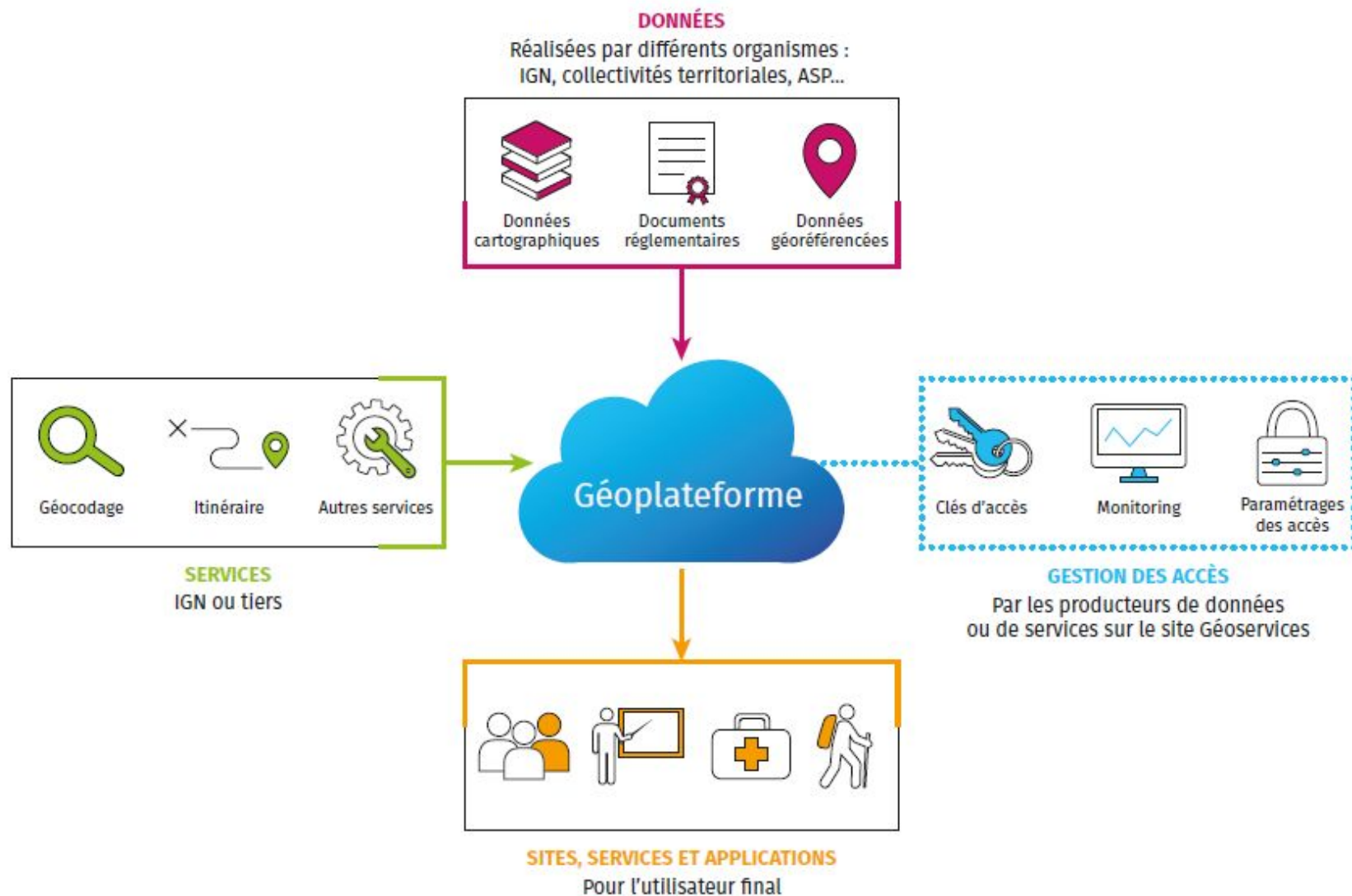
des services clés en main



Mutualisation, simplification et économie pour toute la sphère publique



## DIFFUSER LA DONNÉE SOUVERAINE/LA GÉOPLATEFORME



## FINANCER LA DONNÉE SOUVERAINE

- Principe de la gratuité de la donnée publique
- Recours temporaire aux licences payantes par l'IGN
- Licence ouverte privilégiée par rapport aux licences contaminantes (ODBL)



*Merci pour votre attention !*